



Das Marshall-Haus

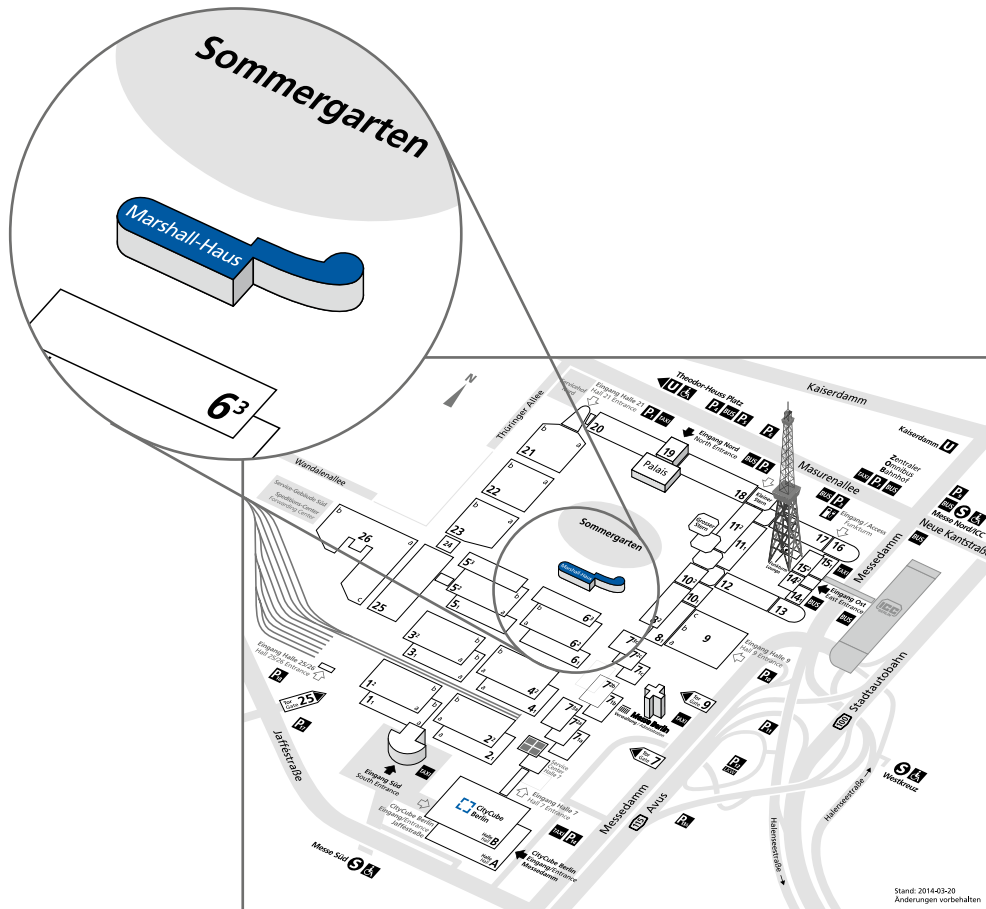
The Marshall-Haus

Willkommen ...

im Marshall-Haus – ein architektonisches Kleinod von Bruno Grimmek in zentralster Lage auf dem Messegelände Berlin. Das einzigartige Gebäude wurde 1950 zur Deutschen Industrierausstellung eröffnet und diente den USA als Ausstellungspavillon. Bauherr war das Amerikanische Hochkommissariat, welches mit der Namensgebung den damaligen Außenminister, General George C. Marshall ehrte. Seit 1988 steht das Haus unter Denkmalschutz, und es wurde zur IFA im Oktober 2008 nach einer gründlichen Sanierung durch die Messe Berlin wiedereröffnet.

WELCOME ...

to the Marshall-Haus – an architectural gem designed by Bruno Grimmek and ideally situated at the centre of the Berlin Exhibition Grounds. This unique building was opened in 1950 for the German Industries Exhibition and was used by the USA as its pavilion. It was erected on behalf of the US High Commission, who named it after the serving Secretary of State, General George C. Marshall. It has enjoyed protection as a listed building since 1988 and was re-opened for the IFA in October 2008 by Messe Berlin following extensive renovation.



Allgemeine Informationen

General Information

Zugang

Das Marshall-Haus liegt zentral im Messegelände und ermöglicht so den schnellen Übergang zu den umliegenden Hallen. Weitere interessante Nutzungsvarianten bietet der angrenzende Sommergarten und das nahegelegene Pressezentrum Halle 6.3.

Den Zugang zum Obergeschoß für Menschen mit Behinderung ist per Aufzug gewährleistet.

Parkplätze stehen in begrenzter Zahl direkt am Marshall-Haus zur Verfügung.

Ebenerdige Anlieferung möglich.

Access

The Marshall-Haus occupies a central location on the Exhibition Grounds, providing quick and easy access to surrounding halls. A range of other interesting uses are provided by the adjoining Summer Garden and the nearby Press Centre in Hall 6.3.

An elevator is available to enable disabled people to gain access to the top floor.

Limited parking is available immediately next to the Marshall-Haus.

Ground-level deliveries possible

Catering

Die Bewirtung von Journalisten und Besuchern übernimmt sehr gern unsere Tochter die Capital Catering GmbH. Mit über 25 Jahren Erfahrung in der Gastronomie ist Ihr Eventcatering hier in den besten Händen. Lehnen Sie sich zurück und genießen Sie.

Catering

Our subsidiary, Capital Catering GmbH, will be pleased to handle catering arrangements for journalists and visitors. They have had over 25 years of experience, so catering for your event is in the best possible hands. Just relax and enjoy yourself.

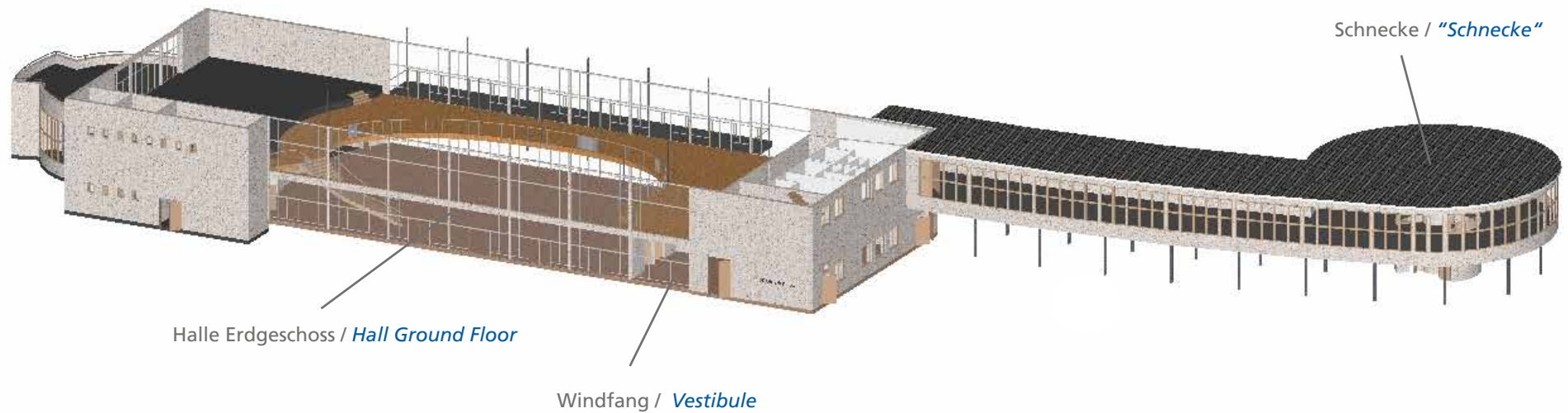


Ansichten & Pläne

Ansicht Nord

Views and plans

View looking north



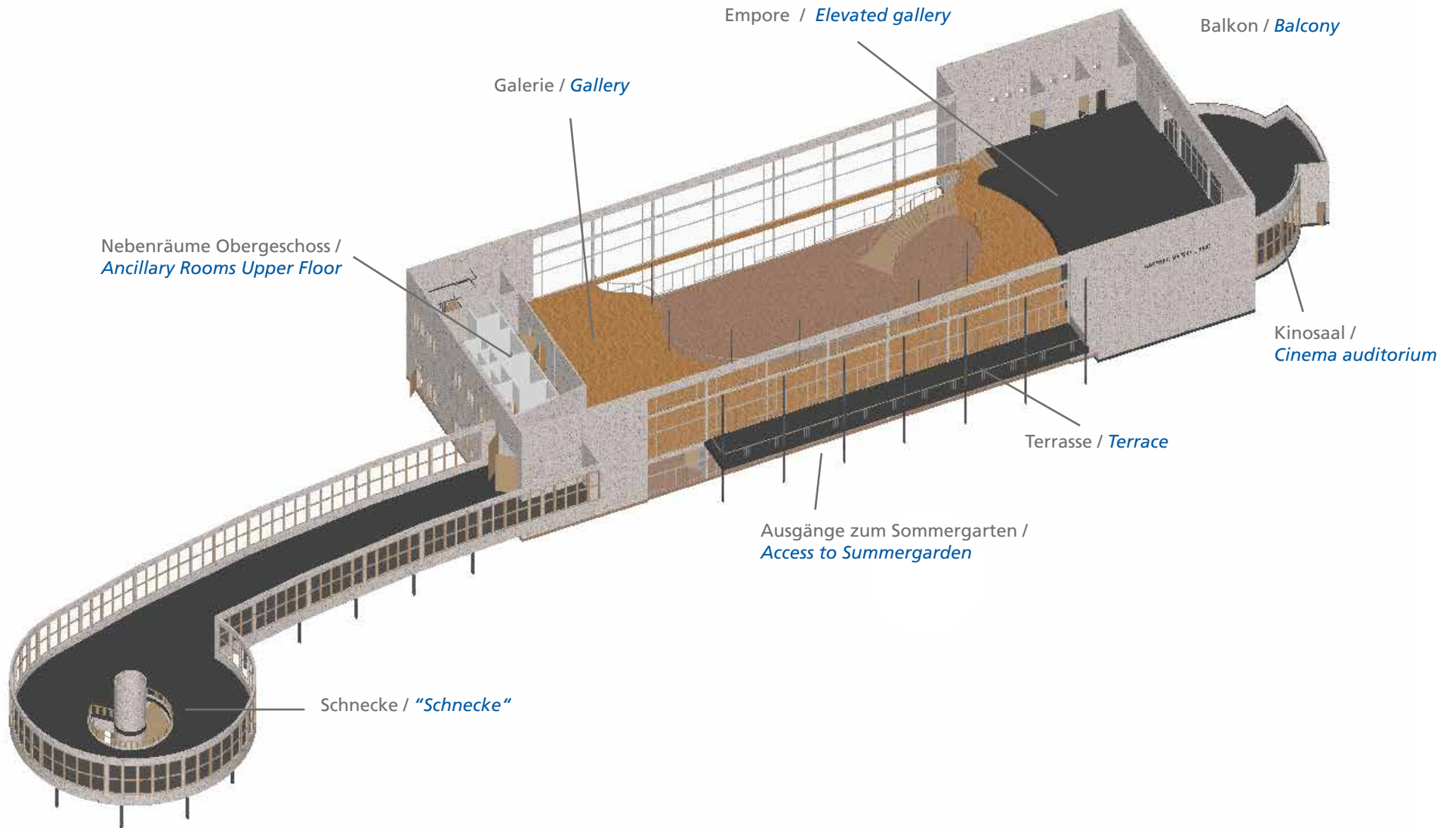
Alle Maße sind vor Ort zu prüfen. /
All dimensions should be checked on site.

Ansichten & Pläne

Ansicht Süd

Views and plans

View looking south



Alle Maße sind vor Ort zu prüfen. / *All dimensions should be checked on site.*

Referenzen

- IFA 2010 VIP Lounge
- Business Lounge zur Innotrans 2010
- Kongressort für den „Media Mundo - Kongress für nachhaltige Medienproduktion“ im Rahmen der Postprint / directexpo Messe 2009
- Ausstellung Art Berlin Contemporary 2010
- CONGA AWARD Gala im Rahmen der STB 2009 - der Leitmesse der deutschen Veranstaltungsbranche
- Tagung der Landesbank Berlin November 2010
- 25 Jahre Architektenkammer Berlin 2010
- Kick off / Präsentation ICC 2.0 2010



Haben wir Interesse geweckt? Dann würden wir uns sehr freuen, wenn wir auch Sie und Ihr Team demnächst bei uns begrüßen dürfen.

Ihr Guest Events Team

References

- IFA 2010 VIP Lounge
- Business Lounge at Innotrans 2010
- Venue for the "Media Mundo Congress for Sustainable Media Production", part of the Postprint / directexpo trade show 2009
- Exhibition art berlin contemporary 2010
- CONGA AWARD Gala at STB 2009 – the leading trade show for the German events sector
- Conference "Landesbank Berlin" November 2010
- 25 year anniversary Architektenkammer Berlin 2010
- Kick off / presentation ICC 2.0 2010

Are you interested? If so, we would be delighted to meet with you and your team in the near future.

Your Guest Events team

www.messe-berlin.com/guestevents · guestevents@messe-berlin.com

T +49 30 3038 3000 · F +49 30 3038 3030